

WARNING: To avoid alignment issue, please don't tighten the screws unless all legs are adjusted at the same level.

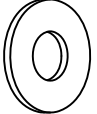

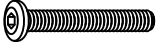
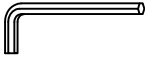
AVERTISSEMENT : Pour éviter tout problème d'alignement, ne pas serrer les vis avant que tous les pieds soient au même niveau.

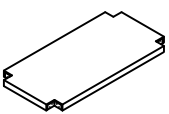


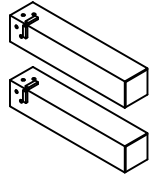
WARNING: To avoid serious personal injury:

AVERTISSEMENT - Pour éviter les blessures :

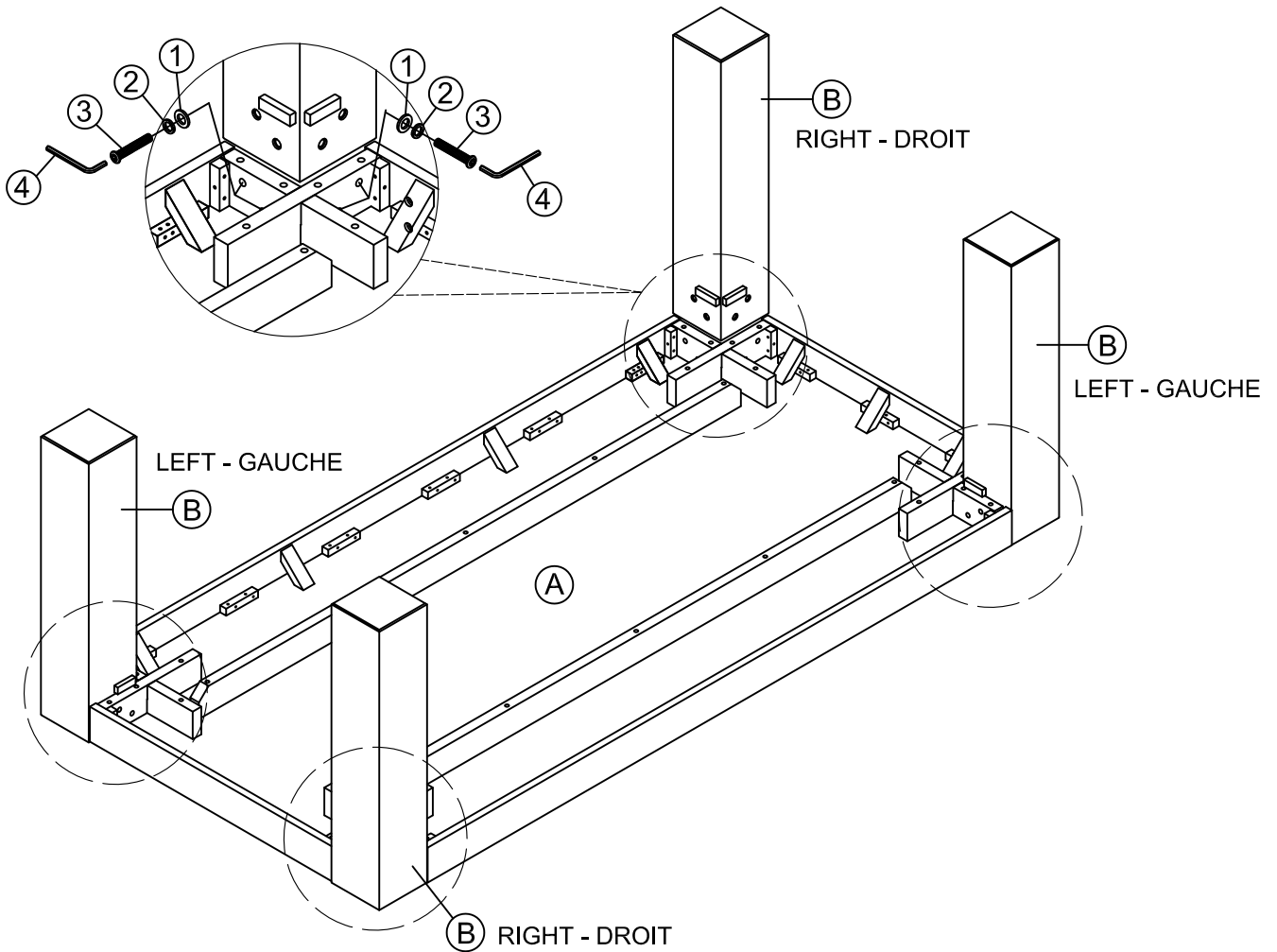
- Carefully and strictly follow assembly instructions. Improper assembly of furniture can result in structural failure, instability of the product, or tip-over.
- Suivre attentivement les instructions d'assemblage et les respecter à la lettre. Si le produit est mal assemblé, cela pourrait résulter sur une défaillance structurelle, un produit instable ou qui risquerait de basculer.
- Monitor and carefully control the assembly components. These include small parts and hardware that may present a choking hazard to small children. Bob's furniture should be assembled only by responsible adults and children should not be involved in the assembly process.
- Surveillez attentivement les composantes de l'assemblage, qui incluent de petites pièces et de la quincaillerie qui pourraient représenter un danger de suffocation pour les jeunes enfants. Ces meubles doivent être assemblés seulement par des adultes responsables; aucun enfant ne devrait être impliqué dans le procédé d'assemblage.
- Where provided, wall mounting hardware should always be used as prescribed in these instructions to anchor furniture to walls. Proper use of the wall mounting hardware can significantly reduce the potential for furniture tip-over and crushing injuries.
- Si elle est fournie, il faut utiliser la quincaillerie pour le montage au mur, selon les instructions fournies, pour fixer le meuble au mur. L'utilisation appropriée de cette quincaillerie peut réduire de manière significative le basculement des meubles et les blessures par écrasement.

HARDWARE LIST / LISTE DE QUINCAILLERIE			QTY'/ QTÉ
1	Flat washer $\phi 5/16"$ x 19mm		16 PCS
	Rondelle plate $\phi 5/16$ po x 19mm		16 PIÈCES
2	Spring washer $\phi 5/16"$ x 12mm		16 PCS
	Rondelle de ressort $\phi 5/16$ po x 12mm		16 PIÈCES
3	Bolt $\phi 5/16"$ x 64mm		16 PCS
	Boulon $\phi 5/16$ po x 64mm		16 PIÈCES
4	Allen Key 58 x 23 x 4 mm		1 PC
	Clé Allen 58 x 23 x 4 mm		1 PIÈCE

PART LIST / LISTE DE PIÈCES		1156-4284-TOP	QTY'/ QTÉ
A	TABLE TOP		1 PC
	PLATEAU DE TABLE		1 PIÈCE

PART LIST / LISTE DE PIÈCES		1156-4284-BASE	QTY'/ QTÉ
B	LEGS (LEFT - RIGHT)		4 PCS
	PIED (GAUCHE - DROIT)		4 PIÈCES

STEP 1 ÉTAPE 1



STEP 2 ÉTAPE 2

